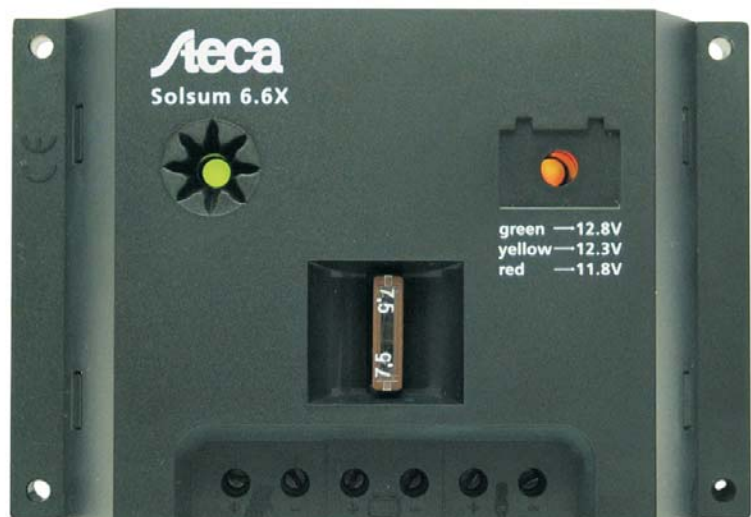


Solsum 5.0 / 6.6 / 8.0 / 8.8

Nouveau: Certifié pour les projets de la Banque Mondiale
Nouveau: Fusible électronique additionnel



Protection contre les erreurs de branchement
Charge cyclique et surcharge protection par
compensation de température
Affichage-LED du tension
Protection de surcharge
Protection de décharge
Systèmes 12/24 V

Atonic[®]
inside

CE

Solsum[®] et Atonic[®] sont des marques déposés par Steca GmbH. L'affichage par LED et le système de contrôle hybride sont protégés par le Bureau des brevets d'inventions allemand sous les numéros G 93 17 097.1 et G 93 17 338.5

steca

The Steca logo is written in a bold, red, sans-serif font. Below the logo, there are four small square icons: a triangle, a square, a circle, and a square, each containing a different symbol.

Cette dernière génération des régulateurs de charge Solarix fixe des nouveaux standards dans la technologie solaire. Pour la première fois sur le marché un régulateur est équipé d'un circuit intégré (ASIC), spécialement créé pour les techniques de charge solaire. Ce circuit intégré appelé AtonIC® *1) réalise des nouvelles fonctions dans votre contrôleur de charge. AtonIC® utilise un algorithme (procédé de calcul) autodidactif qui peut être accentué et donner des informations relativement détaillées sur l'état de charge de la batterie. A cet effet ils utilisent les dernières innovations technologiques. La protection de surcharge opère comme un contrôleur-shunt. La modulation d'impédance garantit une charge de l'accumulateur souple et rapide (suivant la courbe caractéristique IU).

Dans ces régulateurs des transistors MOS-FET, résistants à l'usure, sont utilisés évitant ainsi tout entretien et assurant une durée de fonctionnement très élevée. Absolument nouveau pour ce type de régulateurs et à ce prix, il est intégré une charge cyclique, une charge-rapide ainsi qu'une compensation de température. L'affichage par LED de couleur indique la tension de l'accumulateur.

Les régulateurs SOLSUM fixent des nouveaux standards à ce prix, pour cette classe de régulateurs !

Sécurité:

- Protection de surcharge par varistor intégré
- Protection du module et de l'accumulateur contre les inversions de polarité
- Protection contre les erreurs de branchement
- Fusible inséré dans le couvercle
- Affichage par LED de couleur :

rouge	11,8 V
jaune à jaune-rouge	12,3 V
vert	12,8 V

Fonctions de charge:

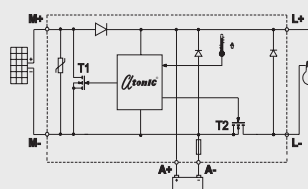
- Régulateur shunt avec modulation d'impédance à fréquences variables, charge souple et rapide
- Déconnexion retardée en protection de décharge
- Compensation de température par sensor encastré
- Charge cyclique
- Charge rapide (boost charging)
- Diode Schottky
- Commutateurs MOSFET
- Affichage par LED de la fonction de charge

Données Techniques:

	Solsum 5.0	Solsum 6.6	Solsum 8.0	Solsum 8.8
Intensité maxi du module à 50° C	5 A	6 A	8 A	8 A
Intensité maxi de consommateur à 50° C		6 A	"_*"	8 A
Section de câblage	2,5 mm ²	2,5 mm ²	2,5 mm ²	2,5 mm ²
Poids	108 g	110 g	110 g	112 g
Protection	IP 22	IP 22	IP 22	IP 22
Dimensions	85x98x34 mm	85x98x34 mm	85x98x34 mm	85x98x34 mm
Température admissible	- 25° C bis 50° C	- 25° C bis 50° C	- 25° C bis 50° C	- 25° C bis 50° C
Tension de système	12/24 V	12/24 V	12/24 V	12/24 V

Pour les systèmes en 24 V doubler les tensions indiquées !

* Pas de déconnexion. Seulement fusible de 6,3 et 10 A



Pour une description plus détaillée consultez la fiche de données AtonIC®.

AtonIC® est une marque déposée par Steca GmbH.

*1) Athon était un Dieu Egyptien appelé "Maître du Soleil"